

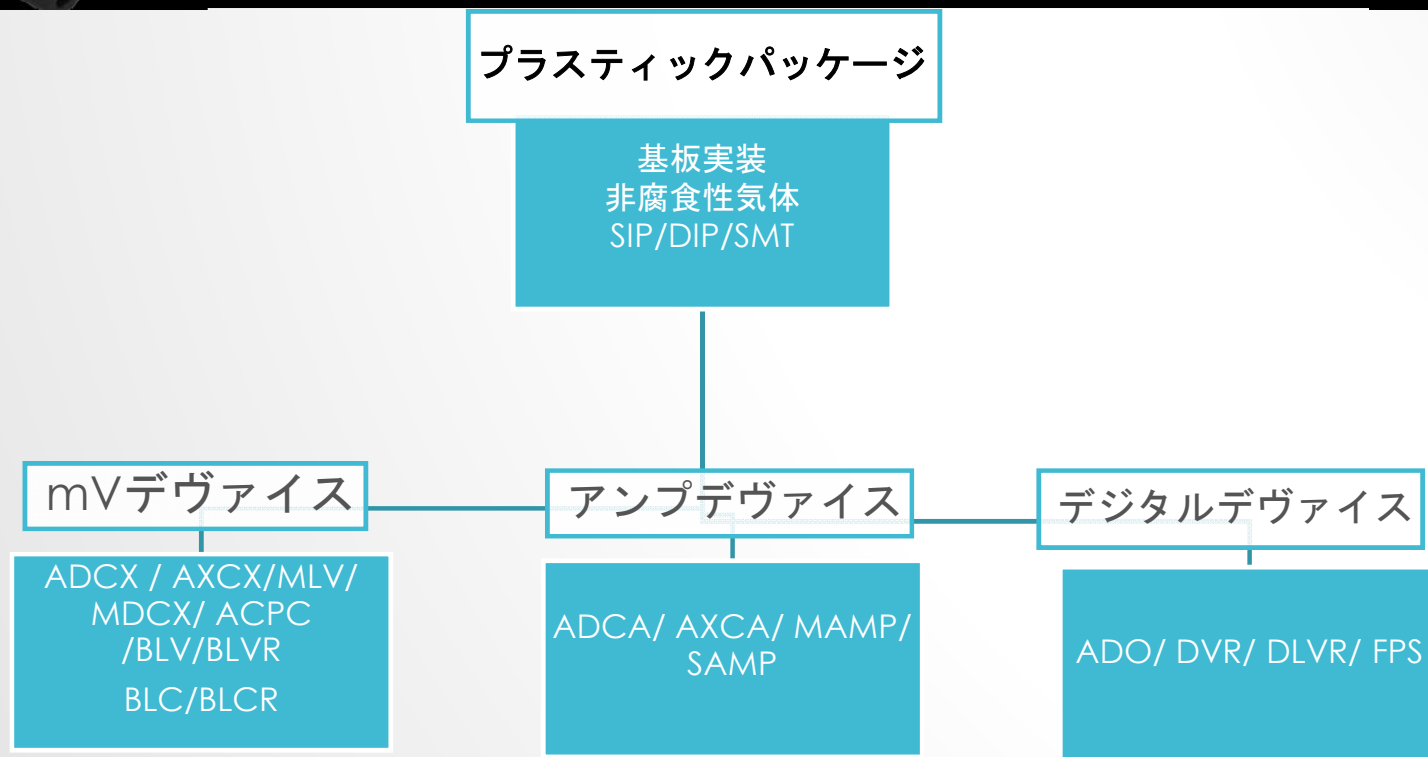
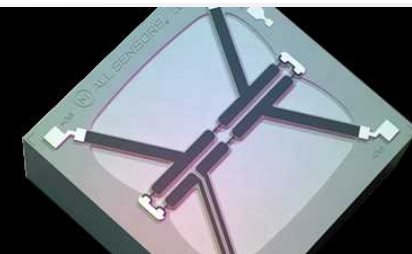
オールセンサース 製品選定フレンドリーマップ

オールセンサースアジアパシフィック株式会社
秦 哲夫





プラスチックパッケージ大分類



A-Package

- 主力製品
- ロングセーラー
- 6ピン
- 14種類のポートスタイル
- 12V電源駆動



ADCX

- 125Pa...7.5Kpa (0.5...30Inch H2O)
- デュアルダイ採用
- 差圧(ゲージ圧)のみ
- INCH-D-MV

AXCX

- 500Pa...1MPa (2Inch...150PSI)
- 3種のグレード
- 絶対圧あり
- 価格重視
- PSI---MV

MLV

- 250Pa...1MPa (1Inch...150PSI)
- 5V電源駆動
- ミニチュアタイプあり
- 最新モデル
- MLV--A6-

Millivolt Device シリーズ □圧レンジ □圧力基準 □グレード □スペック □パレリンコート

C-Package

- ミニチュアタイプ
- 27種の形状
- 12V電源駆動
- 絶対圧あり



M-Package

- ミニチュアポート
- 44種の形状
- 12V電源駆動
- SDXL モデルあり



ACPC

- 1KPa...700KPa (4Inch...100PSI)
- 3種のグレード
- 気圧用センサーあり
- □ - □ -ポート数- □ -MINI

MDCX

- 250Pa...7.5kPa (1Inch...30Inch)
- SIP/DIP
- □ INCH - □ ポート数 - MV - MINI
- □ INCH - □ ポート数 DIP - MV - MINI
- □ INCH - GDIP - MV - SDXL

Millivolt Device シリーズ 圧レンジ 圧基準 グレード スペック パレリンコート

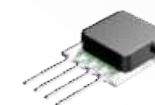
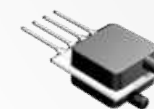
B-Package

- ベーシックモデル
- 差圧基準のみ
- SIP形状
- 1.8V...3.3V 駆動電源 (Max 6V)
- コスト重視型



パッケージオプション

- B1NS...2ポート同方向
- B2NS...2ポート逆方向
- BGNS...1ポート



BLV

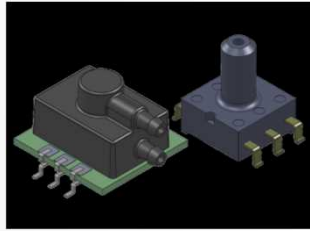
- 250Pa...7.5KPa (1Inch...30Inch)
- 0.9...1.8Vの低電源可能
- CoBeam2テクノロジー採用
- **BLV-** - パッケージ-

BLVR

- 250Pa...7.5KPa (1Inch...30Inch)
- 1.8...3.3Vの低電圧駆動
- デュアルダイテクノロジー採用
- **BLVR-** - パッケージ-

D-Package U-Package

- 超小型パッケージ
- 差圧・絶対圧(BLCのみ)
- DIP形状
- 1.8V...3.3V 駆動電源 (Max 6V)
- コスト最大重視型



パッケージオプション

PACKAGE	
ID	Description
D1	Dual Port Same Side, Barbed, Jogged SMT Leads, Differential or Gage only
D3	Dual Port Opposite Side, Non-Barbed, SML Leads, Differential or Gage only
D4 ¹	Dual Port Top Side, Barbed, SOIC, Differential or Gage only
D5 ¹	Dual Port Top Side, Barbed, Cross-Coupled, SOIC, Differential or Gage only
U1	Top Port, Non-Barbed, DIP Leads, Gage only
U2	Top Port, Non-Barbed. SMD Leads, Gage only

BLC

- 250Pa...7.5KPa (1Inch...30Inch)
- 105KPaA (15PSIA) 有り
- 0.9...1.8Vの低電源可能
- CoBeam2テクノロジー採用
- **BLV-□** - パッケージ

BLCR

- 250Pa...7.5KPa (1Inch...30Inch)
- 1.8...3.3Vの低電圧駆動
- デュアルダイテクノロジー採用
- **BLVR-□** - パッケージ

Amplified Device シリーズ

□圧カレンジ □圧力基準 □グレード □スペック □パレリンコート

A-Package

- 主力製品
- ロングセーラー
- 4ピン
- 14種類のポートスタイル
- 5V電源駆動



ADCA

- 62.5Pa...15KPa (0.25Inch...60Inch H2O)
- デュアルダイ採用
- 精度0.05...0.25%FSS
- □INCH-□-4V

AXCA

- 2KPa...1MPa (0.3PSI...150PSI)
- 3種のグレード
- 絶対圧あり
- 気圧用あり
- □PSI-□-4V-□

ASCX

- 7KPa...700KPa (1PSI...100PSI)
- SENSYM ASCX 同等品
- 4.5V スパン(0.25オフセット)
- □-□-4V-ASCX

Amplified Device シリーズ 圧レンジ 圧力基準 グレード スペック パレリンコート

P-Package

- SIP形状
- ミニチュアポート
- 15種の形状
- 5V電源駆動



- 標準cmH₂O基準あり
5cm/20cm/120cm
- 気圧用あり
600-1100mbar

SAMP

- 2KPa...210KPa (0.3PSI...30PSI)
- シングルダイ採用
- 出力0.25-4.25V
- 絶対圧あり
- PSI- ポート数- 4V-MINI

MAMP

- 125Pa...15KPa (0.5Inch...60Inch)
- デュアルダイ採用
- 出力0.25-4.25V
- INCH- ポート数- 4V-MINI

Digital Device シリーズ □圧カレンジ □圧力基準 □グレード □スペック □パレリンコート

- 気圧用あり
- (非)同期通信ボードあり
- I2C, SPI出力あり
- 3.3V / 5V電源駆動

A-Package ADO

- 1.25KPa...700Kpa (5Inch...100PSI)
- 12...14ビット分解能
- SPI出力
- 絶対圧あり
- □-□-DO-□



E-Package DLV /DLVR

- 125Pa...420KPa (0.5Inch...60PSI)
- I2C/SPIを用意
- DLVは絶対圧あり
- DLVR-□□Eパッケージ-□□□□(4桁)
- DLV-□□Eパッケージ-□□□□(4桁)



T(FA)-Package FPS

- 25Pa...500Pa (0.1Inch...2Inch)
- SPI出力
- サーマルマイクロフロー方式
- アナログmV出力あり
- FPSS□□



ステンレス製圧力センサモジュールシリーズ

SPM 401

- 0～10KPa...0～700Kpa
(0～1.5psi...0～100psi)
- 温度補正・精度較正済み
- 耐真空圧



SPA 401

- 0～10KPa...0～700Kpa
(0～1.5psi...0～100psi)
- 増幅回路内蔵
- 耐真空圧



SPM 402

- 0～35KPa...0～3.5MPa
(0～5psi...500psi)
- 温度補正・精度較正済み
- 絶対圧モデルあり



SPA 402

- 0～35KPa...0～3.5MPa
(0～5psi...500psi)
- 増幅回路内蔵
- 絶対圧モデルあり

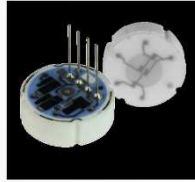


セラミック製圧力センサモジュールシリーズ

CPM 502

- 0～50KPa...0～5MPa
(0～7.5psi...0～750psi)
... 大気圧・絶対圧
- 0～10MPa...0～63MPa
(0～1500psi...9000psi)
... シール圧

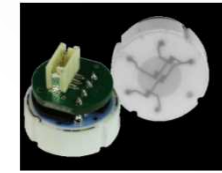
- 温度補正・精度較正済み



CPA 502

- 0～50KPa...0～5MPa
(0～7.5psi...0～750psi)
... 大気圧・絶対圧
- 0～10MPa...0～63MPa
(0～1500psi...9000psi)
... シール圧

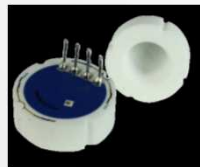
- 増幅回路内蔵



CPM 602

- 0～210KPa...0～42MPa
(0～30psi...6000psi)

- 温度補正・精度較正済み
- 低価格



CPA 602

- 0～210KPa...0～42MPa
(0～30psi...6000psi)

- 増幅回路内蔵
- 低価格

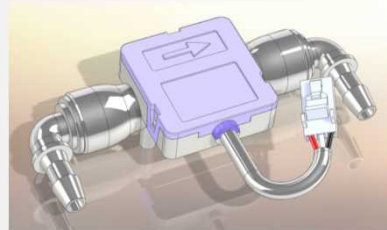


エアフローセンサ

その他の製品

汎用型OEM圧力センサ

Mass Flow Sensor for Oxygen Concentrators PMF5006-O2C



モデル&フローレンジ

PMF4003V	1 to 5 V, linear; 0 to 12 SLM	PMF2050V	1 to 5 V, linear; 0 to 10 SCCM
PMF4004V	1 to 5 V, linear; 0 to 20 SLM	PMF2100V	1 to 5 V, linear; 0 to 30 SCCM
PMF4005V	1 to 5 V, linear; 0 to 35 SLM	PMF2101V	1 to 5 V, linear; 0 to 200 SCCM
PMF4100V	1 to 5 V, linear; 0 to 50 SLM	PMF2102V	1 to 5 V, linear; 0 to 1000 SCCM
PMF4101V	1 to 5 V, linear; 0 to 100 SLM	PMF2103V	1 to 5 V, linear; 0 to 2000 SCCM
PMF4102V	1 to 5 V, linear; 0 to 150 SLM	PMFc3100V	Compatible with AWM3100V; 1 to 5 V; 0 to 200 SCCM
PMF4103V	1 to 5 V, linear; 0 to 200 SLM	PMFc3150V	Compatible with AWM3150V; 1 to 5 V; 0 to 30 SCCM
PMF4104V	1 to 5 V, linear; 0 to 300 SLM	PMFc3300V	Compatible with AWM3300V; 1 to 5 V; 0 to 1000 SCCM



PMF4000V



PMF2000V



PMF3100V

70PC シリーズ

•セラミックキャパシタンス方式

•0~105KPa (0~15psi)
0~10MPa (0~750psi)

•出力 6-30VDC or
4~20mA

•魅力的な量産価格

